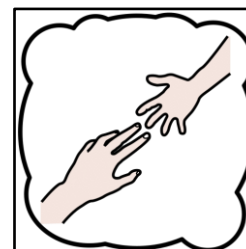


Centrum Wspierania Rodziny „Rodzinna Warszawa” – Strefa Ognisk



Czym jest Centrum Wspierania Rodziny „Rodzinna Warszawa” – Strefa Ognisk

- W Strefie Ognisk Centrum pomaga rodzinnym z trudnościami.
- Strefa Ognisk działa dla dobra dziecka i dobra rodziny.
- Pracujemy dla dzieci i ich rodzin w atmosferze akceptacji, życzliwości i zrozumienia, w poszanowaniu praw i wolności.



Czym zajmuje się Strefa Ognisk w Warszawskim Centrum Pomocy Rodzinie

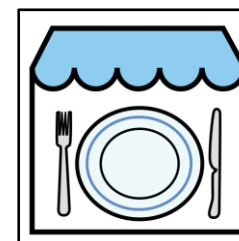
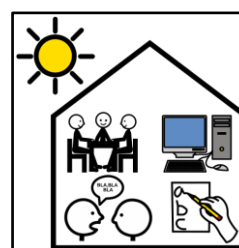
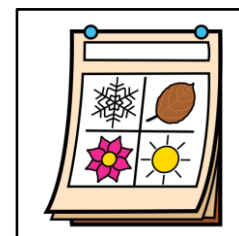
- Prowadzimy 10 Ognisk wychowawczych i 1 grupę podwórkową.
- Jesteśmy blisko rodzin potrzebujących pomocy.
- Nasze Ogniska są w 10 dzielnicach miasta Warszawa.
- Pomagamy rodzicom w wychowaniu swoich dzieci.

W jaki sposób Ogniska pomagają rodzinom

- Organizuje dzienna opiekę dla dzieci i młodzieży.

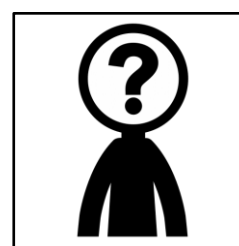


- Organizujemy dla dzieci i młodzieży ciekawe zajęcia w ich czasie wolnym.
- Pomagamy dzieciom i młodzieży w odrabianiu lekcji i w nauce.
- Prowadzimy dla rodziców konsultacje ze specjalistami na przykład z psychologiem i pedagogiem.
- Organizujemy obozy i wyjazdy letnie i zimowe.
- Organizujemy imprezy okolicznościowe takie jak urodziny.
- Dzieci i młodzież mogą u nas dostać posiłek.



Komu pomaga Centrum

- Mieszkańcom miasta Warszawa.
- Całym rodzinom.
- Rodzicom.
- Dzieciom, młodzieży i dorosłym.
- Seniorom.



Co możesz u nas załatwić



- Otrzymać wsparcie w wychowaniu dzieci dla siebie i swojej rodziny.
- Zapisać się i brać udział w zajęciach w ognisku wychowawczym.
- Zapisać się i wyjechać na obóz socjoterapeutyczny na przykład w góry.
- Odbyć staż lub praktykę.
- Możesz zostać naszym wolontariuszem i pomagać innym.

Nasze ogniska:

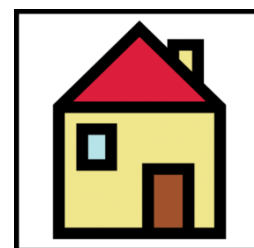
- Ognisko wychowawcze **Bielany**
- Ognisko wychowawcze **Gośćków**
- Ognisko wychowawcze **Grochów**
- Ognisko wychowawcze **Muranów**
- Ognisko wychowawcze **Mokotów**
- Ognisko wychowawcze **Okęcie**
- Ognisko wychowawcze **Praga**
- Ognisko wychowawcze **Ursynów**
- Ognisko wychowawcze **Starówka**

Ognisko wychowawcze Bielany



Adres

ul. Broniewskiego 56a Warszawa



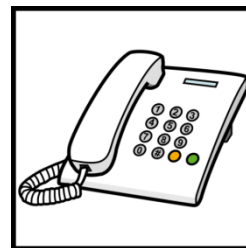
Wskazówki dojazdu

- Najbliższy przystanek tramwajowy:
Romaszewskiego
- Najbliższy przystanek autobusowy: Rudnickiego
- Najbliższa stacja metra: Słodowiec

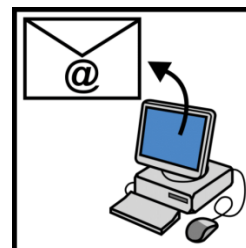


Kontakt

- Sekretariat tel. 22 669 68 56
- Kierownika Ogniska tel. 695 289 684
- [Więcej kontaktów znajdziesz tutaj](#)



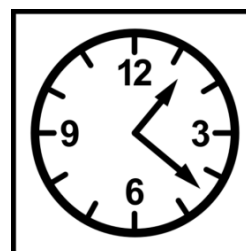
mail: bielany@rodzinnawarszawa.pl



Godziny pracy

Możesz do nas przyjść i zadzwonić

- od poniedziałku do czwartku: 09.00-19.00
- w piątek: 09.00-18.00

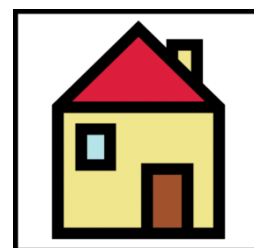


Ognisko wychowawcze Goław



Adres

ul. Meissnera 13
03-982 Warszawa



Wskazówki dojazdu

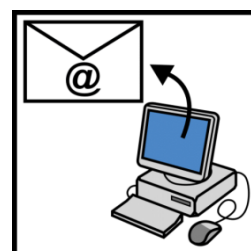
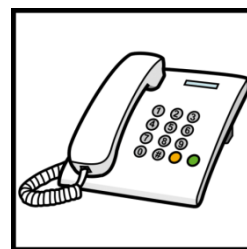
Najbliższy przystanek autobusowy: Osiedle Jantar



Kontakt

- tel. 22 613 69 91
- Kierownika Ogniska tel.783 947 000
- [Więcej kontaktów znajdziesz tutaj](#)

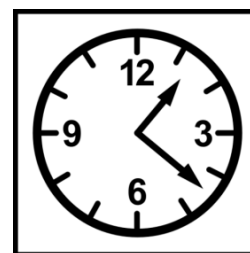
mail: goclaw@rodzinnawarszawa.pl



Godziny pracy

Możesz do nas przyjść i zadzwonić:

- w poniedziałek, wtorek i środę od godziny 10.00-19.00
- w czwartek i piątek od godziny 10.00-18.00

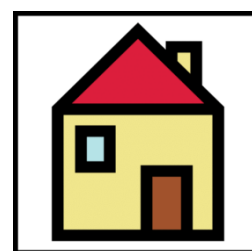


Ognisko wychowawcze Grochów



Adres

ul. Rębkowska 1
04-375 Warszawa



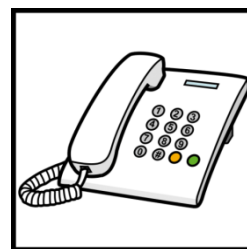
Wskazówki dojazdu

- Najbliższy przystanek tramwajowy: Kickiego
- Najbliższy przystanek autobusowy: Międzyborska

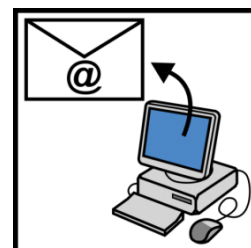


Kontakt

- tel. 22 403 35 56
- lub SMS 609 427 704
- [Więcej kontaktów znajdziesz tutaj](#)

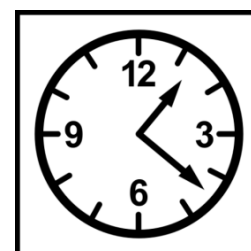


mail: grochow@rodzinnawarszawa.pl



Godziny pracy

Możesz do nas przyjść i zadzwonić
od poniedziałku do piątku: 10.00-18.00



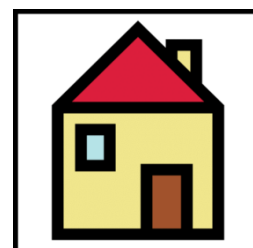
Ognisko wychowawcze Muranów



Adres

ul. Dzielna 17a lok. 15

01-029 Warszawa



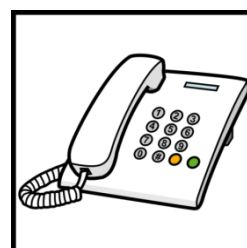
Wskazówki dojazdu

- Najbliższy przystanek tramwajowy: Nowolipki
- Najbliższy przystanek autobusowy: Bellottiego
- Najbliższa stacja metra: Ratusz Arsenał

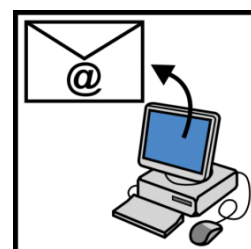


Kontakt

- tel. 22 838 33 23
- tel. 22 126 97 77
- tel. lub SMS 695 289 681
- Więcej kontaktów znajdziesz tutaj

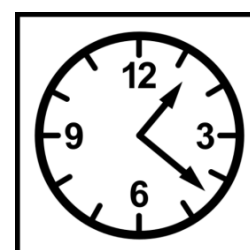


mail: muranow@rodzinnawarszawa.pl



Godziny pracy

Możesz do nas przyjść i zadzwonić
od poniedziałku do piątku: 9.00-19.00

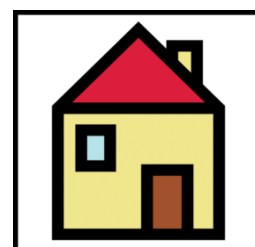


Ognisko wychowawcze Mokotów



Adres

ul. Grottgera 25a
00-785 Warszawa



Wskazówki dojazdu

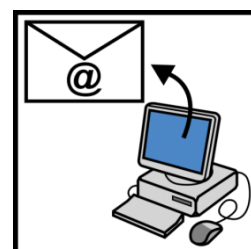
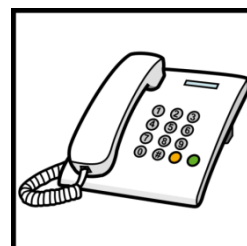
- Najbliższy przystanek tramwajowy: Dworkowa
- Najbliższy przystanek autobusowy: Spacerowa
- Najbliższa stacja metra: Raławicka



Kontakt

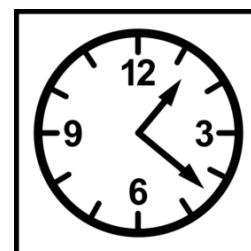
- tel. 22 841 03 72
- tel. 22 126 97 77
- tel. lub SMS 695 289 683
- [Więcej kontaktów znajdziesz tutaj](#)

mail: mokotow@rodzinnawarszawa.pl



Godziny pracy

Możesz do nas przyjść i zadzwonić
od poniedziałku do piątku: 10.00-19.00

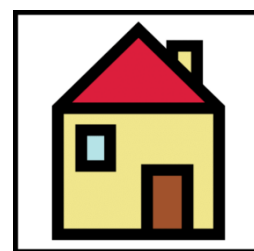


Ognisko wychowawcze Okęcie



Adres

ul. Centralna 24
02-267 Warszawa



Wskazówki dojazdu

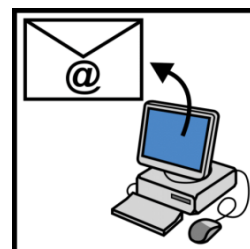
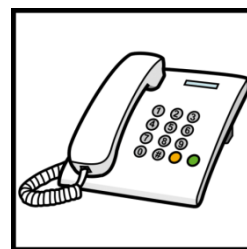
Najbliższy przystanek tramwajowy: Instytut Lotnictwa



Kontakt

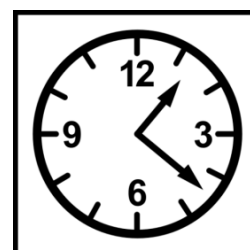
- tel. 22 886 63 42
- tel. lub SMS 697 880 715
- [Więcej kontaktów znajdziesz tutaj](#)

mail: okecie@rodzinnawarszawa.pl



Godziny pracy

Możesz do nas przyjść i zadzwonić
od poniedziałku do piątku: 10.00-18.00



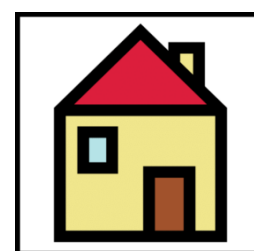
Ognisko wychowawcze Praga



Adres

ul. Środkowa 9

03-425 Warszawa



Wskazówki dojazdu

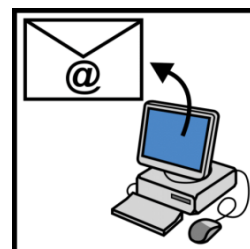
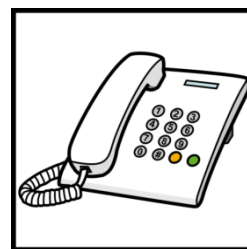
- Najbliższy przystanek tramwajowy: Konopacka
- Najbliższy przystanek autobusowy: Bródnowska
- Najbliższa stacja metra: Szwedzka



Kontakt

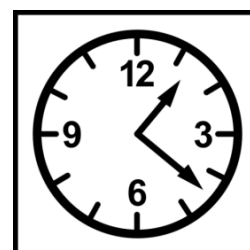
- tel. 22 619 23 48
- tel. lub SMS 695 289 685
- Więcej kontaktów znajdziesz tutaj

mail: praga@rodzinnawarszawa.pl



Godziny pracy

Możesz do nas przyjść i zadzwonić
od poniedziałku do piątku: 10.00-19.00



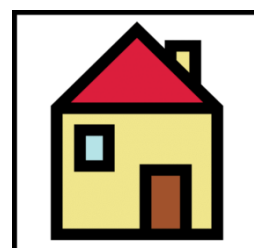
Ognisko wychowawcze Ursynów



Adres

ul. Kłobucka 14

02-699 Warszawa



Wskazówki dojazdu

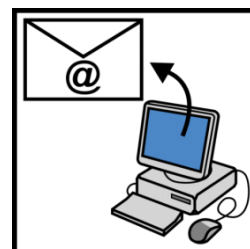
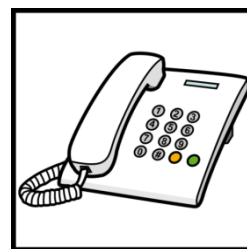
Najbliższy przystanek autobusowy: Taborowa



Kontakt

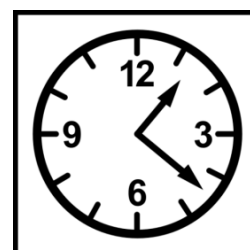
- tel. 574 163 845
- tel. lub SMS 881 224 711
- Więcej kontaktów znajdziesz tutaj

mail: ursynow@rodzinnawarszawa.pl



Godziny pracy

Możesz do nas przyjść i zadzwonić
od poniedziałku do piątku: 10.00-18.00



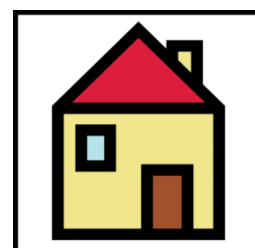
Ognisko wychowawcze Starówka



Adres

ul. Stara 4

00-231 Warszawa



Wskazówki dojazdu

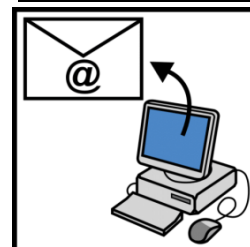
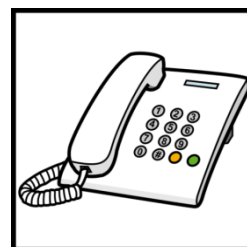
- Najbliższy przystanek tramwajowy: Stare Miasto
- Najbliższy przystanek autobusowy: Boleść
- Najbliższa stacja metra: Ratusz Arsenal



Kontakt

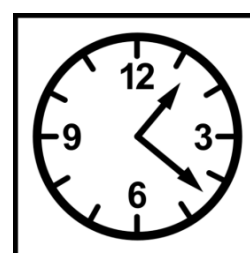
- tel. 695 289 696
- Więcej kontaktów znajdziesz tutaj

mail: starowka@rodzinnawarszawa.pl



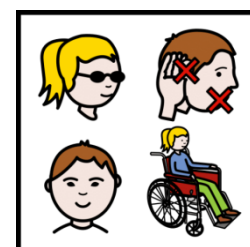
Godziny pracy

Możesz do nas przyjść i zadzwonić
od poniedziałku do piątku: 9.00-19.00



Więcej informacji dla osób z niepełnosprawnościami:

[sprawdź deklarację dostępności Centrum
Wspierania Rodziny „Rodzinna Warszawa” – Strefa
Ognisk](#)



“© European Easy-to-Read Logo: Inclusion Europe. More information at <https://www.inclusion-europe.eu/easy-to-read/>”.

Autor piktogramów: Sergio Palao, źródło: arasaac.org

Licencja: CC (BY-NC-SA), właściciel: rząd Aragonii (Hiszpania).