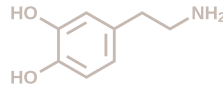
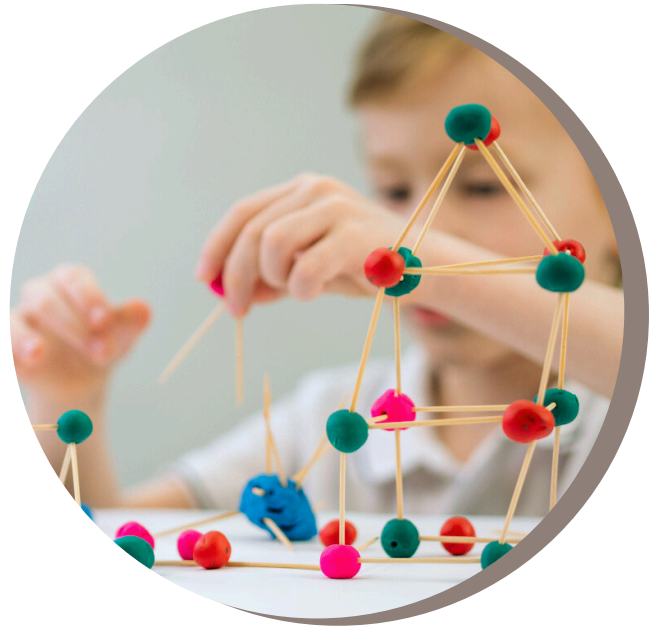


Wsparcie dla rodziców
dzieci neuroatypowych



RODZINA NEURORÓŻNORODNA



Cel spotkań:

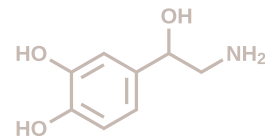
Psychoedukacja w zakresie neuroodmienności (spektrum autyzmu, ADHD, AuDHD, specyfika atypowych ścieżek rozwoju i związanych z nimi potrzeb dziecka); modyfikacja zachowań rodziców w zakresie regulacji emocjonalnej oraz funkcjonowania poznawczego dzieci neuroatypowych.

Dla kogo?

Zapraszamy rodziców, którzy chcą nauczyć się lepiej komunikować z dziećmi z diagnozą neuroatypowości oraz poprawić swoje kompetencje rodzicielskie i wychowawcze.

O czym:

- wymiana doświadczeń pomiędzy uczestnikami,
- wzajemne udzielanie wsparcia emocjonalnego,
- wspólne szukanie rozwiązań dla trudności towarzyszących rodzicielstwu neuroatypowemu,
- psychoedukacja w zakresie neuroodmienności (spektrum autyzmu, ADHD, AuDHD),
- specyfika atypowych ścieżek rozwoju,
- specjalne potrzeby dziecka neuroodmiennego,
- wyzwania w zakresie integracji sensorycznej,
- regulacja emocjonalności dzieci,
- funkcjonowanie poznawcze dzieci neuroatypowych.



Organizacja:

- spotkania to cykl dziesięciu sesji, każda z nich trwa dwie godziny, sesje odbywają się raz w tygodniu,
- liczebność grupy: od 12 do 14 osób,
- pracujemy metodami aktywnymi,
- zapisy trwają przez cały rok, telefonicznie lub osobiście w Sekretariacie Poradni,
- przyjmowanie uczestników następuje według kolejności zgłoszeń.

Prowadzący:

Karolina Krzysik-Klemań – psychoterapeutka
Iwa Magryta-Wojda – psychoterapeutka



10 spotkań, środy, godz.: 8-10

Spotkania odbywają się
w **Specjalistycznej Poradni
Rodzinnej Bemowo**
ul. gen. T. Pełczyńskiego 28 E,
01-471 Warszawa



Informacje i zapisy:
509 953 508
22 664 13 42
22 664 08 49
PONIEDZIAŁEK-PIĄTEK, 8-16