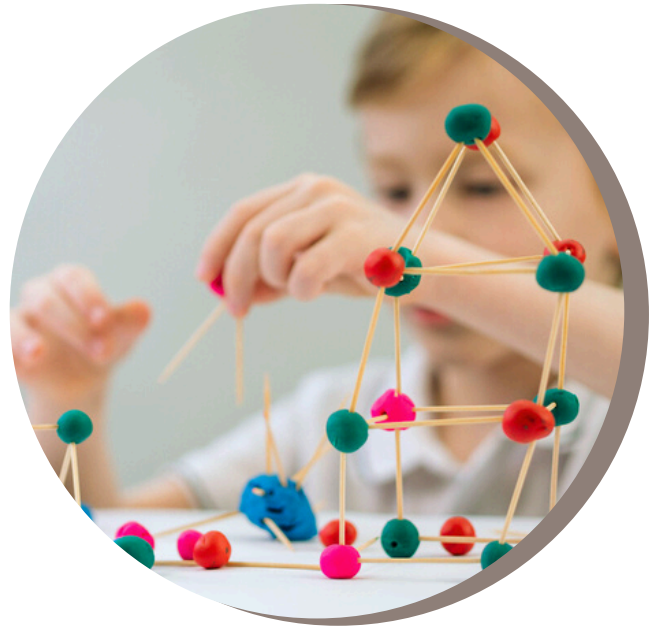


Wsparcie dla rodziców, opiekunów
i wychowawców dzieci neuroatypowych

RODZINA NEURORÓŻNORODNA



Cel spotkań:

Wsparcie emocjonalne, psychoedukacja i wymiana doświadczeń w zakresie neuroodmienności (spektrum autyzmu, ADHD, AuDHD, specyfika atypowych ścieżek rozwoju i związanych z nimi potrzeb dziecka); modyfikacja zachowań rodziców w zakresie regulacji emocjonalnej oraz funkcjonowania poznawczego dzieci neuroatypowych.

Dla kogo?

Zapraszamy rodziców, opiekunów i wychowawców, którzy chcą nauczyć się lepiej komunikować z dziećmi z diagnozą neuroatypowości oraz poprawić swoje kompetencje rodzicielskie i wychowawcze.

O czym:

- wymiana doświadczeń pomiędzy uczestnikami,
- wzajemne udzielanie wsparcia emocjonalnego,
- wspólne szukanie rozwiązań dla trudności towarzyszących rodzicielstwu neuroatypowemu,
- psychoedukacja w zakresie neuroodmienności (spektrum autyzmu, ADHD, AuDHD),
- specyfika atypowych ścieżek rozwoju,
- specjalne potrzeby dziecka neuroodmiennego,
- wyzwania w zakresie integracji sensorycznej,
- regulacja emocjonalności dzieci,
- funkcjonowanie poznawcze dzieci neuroatypowych.

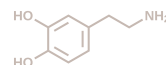


Organizacja:

- spotkania odbywają się raz w tygodniu w środy godz. 8.00-10.00
- liczebność grupy do 18 osób
- grupa półotwarta, można dołączać w miarę wolnych miejsc
- wymiana doświadczeń, wzajemne wsparcie w neuroatypowym rodzicielstwie
- zapisy trwają cały rok w sekretariacie poradni

Prowadzący:

Karolina Krzysik-Klemanów – psychoterapeutka
Iwa Magryta-Wojda – psychoterapeutka



**ZAPISY
TRWAJĄ
CAŁY ROK**

**spotkania raz w tygodniu,
środy, godz. 8-10**

Spotkania odbywają się
w **Specjalistycznej Poradni
Rodzinnej Bemowo**
ul. gen. T. Pełczyńskiego 28 E,
01-471 Warszawa



Informacje i zapisy:

 **509 953 508**
PONIEDZIAŁEK-PIĄTEK, 8-16